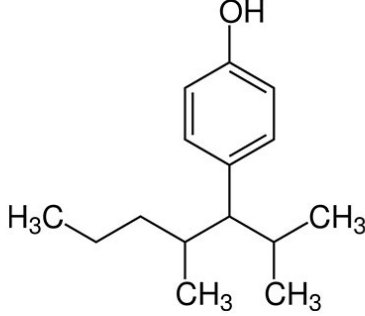


NP40



IUPAC İSMİ: octylphenoxypolyethoxyethanol

KİMYASAL FORMÜL:

CAS NO: 9016-45-9

MOLEKÜLER AĞIRLIK:

AMBALAJ: Poşet, 25 KG

ÜRÜN AÇIKLAMASI:

Octylphenoxypolyethoxyethanol, geniş bir endüstri yelpazesinde formülasyonlarınızı geliştirmek üzere tasarlanmış çok yönlü bir noniyonik yüzey aktif maddedir. Bu gelişmiş yüzey aktif madde, oktilfenolün üstün ıslatma, emülsifiye etme ve dispersiyon özelliklerini, polietoksi-etanolün mükemmel çözünürlük ve stabilite özellikleriyle birleştirir, böylece çeşitli uygulamaların verimliliğini artıran güçlü bir katkı maddesi oluşturur.

ÖZELLİKLER:

- Mükemmel ıslatma Ajanı
- Geliştirilmiş Emülsifikasyon
- Verimli Dispersant
- Evrensel Uyumluluk
- Kararlılık ve Güvenilirlik

UYGUAMA ALANLARI:

- Boya ve Kaplama
- Tekstil Endüstrisi
- Yapıştırıcılar ve Mastikler
- Endüstriyel Temizleyiciler
- Kişisel Bakım Ürünleri
- Farmasötik Ürünler


KİMYASAL ÖZELLİKLER

SAFLIK	≥ 99.0
ASİT İÇERİĞİ	
SU MİKTARI	
RENK (APHA)	
İNİHİTÖR	

FİZİKSEL ÖZELLİKLER

FİZİKSEL HAL	Sıvı
YOĞUNLUK	1,06 g/cm ³ at 20 °C
KAYNAMA NOKTASI	240°C
DONMA NOKTASI	46°C
PARLAMA NOKTASI	113 °C
BUHAR BASINCI	1,4 hPa at 25 °C

GÜVENLİK BİLGİ

TEHLİKE PİKTOGRAMLARI	
TEHLİKE İFADELERİ	H315 Cilt tahrişine neden olur. H319 Ciddi göz tahrişine neden olur.
TEDBİR İFADELERİ	P264 Cildi işledikten sonra iyice yıkayın. P280 Koruyucu eldiven/göz koruması/yüz koruması giyin. P302 + P352 EĞER CİLDE TEMAS EDERSE: Bol su ile yıkayın. P305 + P351 + P338 GÖZE GELİRSE: Birkaç dakika boyunca dikkatlice suyla durulayın. Varsa, lensleri çıkarın ve durulamaya devam edin. P332 + P313 Cilt tahrişi olursa: Tıbbi tavsiye/alın. P337 + P313 Göz tahrişi devam ederse: Tıbbi tavsiye/alın.
SAKLAMA SINIFI	Depolama sınıfı (TRGS 510): 10: Yanıcı sıvılar
SAKLAMA KOŞULLARI	Sıkıca kapatın.
Daha fazla bilgi için GÜVENLİK BİLGİ FORMUNU kontrol ediniz veya bizimle iletişime geçiniz.	