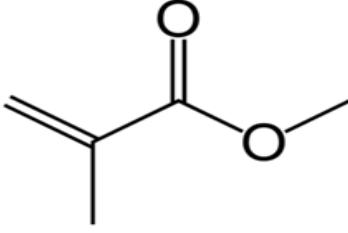


## METİL METAKRİLAT



**IUPAC İSMİ:** methyl 2-methylprop-2-enoate

**KİMYASAL FORMÜL:** C<sub>5</sub>H<sub>8</sub>O<sub>2</sub>, CC(=C)C(=O)OC

**CAS NO:** 80-62-6

**MOLEKÜLER AĞIRLIK:** 100 g/mol

**AMBALAJ:** Dökme, 1000 KG

### ÜRÜN AÇIKLAMASI:

Metil Metakrilat (MMA), Metakrilik Asitin bir esteri olup polimer sentezi için ham madde olarak kullanılır. MMA, karakteristik yüksek reaktif Metakrilat grubunu ve döngüsel hidrofobik bir grubu içeren monofonksiyonel bir monomerdur. (Met)akrilik asitler ve tuzları, amidler, esterler, (met)akrilatlar, akrilonitril, maleik asit esterleri, vinil asetat, vinil klorür, viniliden klorür, stiren, butadien ve diğer monomerlerle homopolimerler ve kopolimerler oluşturabilir.

### ÖZELLİKLER:

- Hidrofobi
- Sertlik
- Yapışma
- Hava direnci

### UYGULAMA ALANLARI:

Metil Metakrilat (MMA), organik cam, kaplamalar, yağlayıcı katkı maddeleri, plastikler, yapıştırıcılar, ahşap emprenye ajanları, elektrik bobini emprenasyonu, iyon değişim reçineleri, kağıt parlaklaştırma maddeleri, tekstil yardımcıları, deri işleme malzemeleri, boya katkı maddeleri ve izolasyon doldurma malzemelerinin üretiminde kullanılır.

### ÜRETİMİNDE KULLANILDIĞI ÜRÜNLER:

- Akrilik reçineler
- Kaplama reçineleri
- Kalıp malzemeleri
- Lateks boyalar
- Yapıştırıcılar ve contalar
- Emülsiyonlar
- Modifikatörler
- Emprenye ajanları

**KİMYASAL ÖZELLİKLER**



<b>SAFLIK</b>	min. 99.8%
<b>ASİT İÇERİĞİ</b>	max. 0.005%
<b>SU MİKTARI</b>	max. 0.05%
<b>RENK (APHA)</b>	max. 10
<b>İNHİBİTÖR</b>	8-15 ppm TOPANOL A

**FİZİKSEL ÖZELLİKLER**

<b>GÖRÜNÜŞ</b>	Renksiz, Berrak
<b>FİZİKSEL HAL</b>	Sıvı
<b>KOKU</b>	Kokusuz
<b>YOĞUNLUK</b>	20 °C' de 0,942- 0,946 g/cm <sup>3</sup>
<b>KAYNAMA NOKTASI</b>	101 °C
<b>DONMA NOKTASI</b>	- 48 °C
<b>PARLAMA NOKTASI</b>	101 °C



## GÜVENLİK BİLGİ

<b>TEHLİKE PİKTOGRAMLARI</b>	  <p>F- Yüksek derecede yanıcı Xi- Tahriş edici</p>
<b>RİSK İBARELERİ</b>	R11- Yüksek derecede yanıcı. R37/38- Solunum yollarına ve cilde tahriş edici. R43- Cilt temasıyla duyarlılık oluşturabilir.
<b>GÜVENLİK İBARELERİ</b>	S24- Ciltle teması önleyin. S37- Uygun eldiven giyin. S46- Yutulması durumunda derhal tıbbi yardım alın ve bu etiketi gösterin.
<b>SAKLAMA KOŞULLARI</b>	Önerilen sıcaklığın hafif sapmaları (7°C/13°F) malzemenin transit halindeki kısa süreli (bir hafta) depolanması için kabul edilebilir. Serin bir yerde saklayın. Doğrudan güneş ışığından uzak tutun. Malzeme yanabilir; iç mekan depolamayı otomatik sprinklerle donatılmış onaylı bölgelere sınırlayın. Depolama ve taşıma sırasında tüm metal kapları topraklayın. Bu ürünü sevkiyat ve depolama sırasında stabillemek için bir inhibitör içerir. İnhibitörün etkinliği çözülmüş oksijenin varlığına bağlıdır. Malzemeyi aşağıdaki malzemelerden yapılmış kaplarda saklayın: Paslanmaz çelik Karbon çelik Cam Alüminyum Kapıyı sıkıca kapatın. Depolama sıcaklığı: ≤ 38 °C Depolama süresi: 8 A
<b>İMHAYÖNTEMİ</b>	İnhibitör ekledikten sonra, sıvıyı ve kontamine olmuş dökme malzemeyi yerel, eyalet ve federal yönetmeliklere uygun olarak yakın.
<b>NAKLIYE BİLGİLERİ</b>	<b>UN doğru nakliye adı</b> <ul style="list-style-type: none"><li>• ADR/RID: METHYL METHACRYLATE MONOMER, STABILIZED</li><li>• IMDG: METHYL METHACRYLATE MONOMER, STABILIZED</li><li>• IATA: Methyl methacrylate monomer, stabilized</li></ul> <b>Taşıma tehlikeli sınıf(lar)</b> <ul style="list-style-type: none"><li>• ADR/RID: 3</li><li>• IMDG: 3</li></ul>



- IATA: 3

**Ambalaj grubu**

- ADR/RID: II
- IMDG: II
- IATA: II

**Çevresel tehlikeler**

- ADR/RID: no
- IMDG Deniz kirleticisi: no
- IATA: no

**Kullanıcı için özel önlemler**

Tünel kısıtlama kodu: (D/E)

Daha fazla bilgi : Mevcut veri yok

**Daha fazla bilgi için GÜVENLİK BİLGİ FORMUNU kontrol ediniz veya bizimle iletişime geçiniz.**